

Monteringsanvisning

Roll -Off ledd

(RO -ledd)



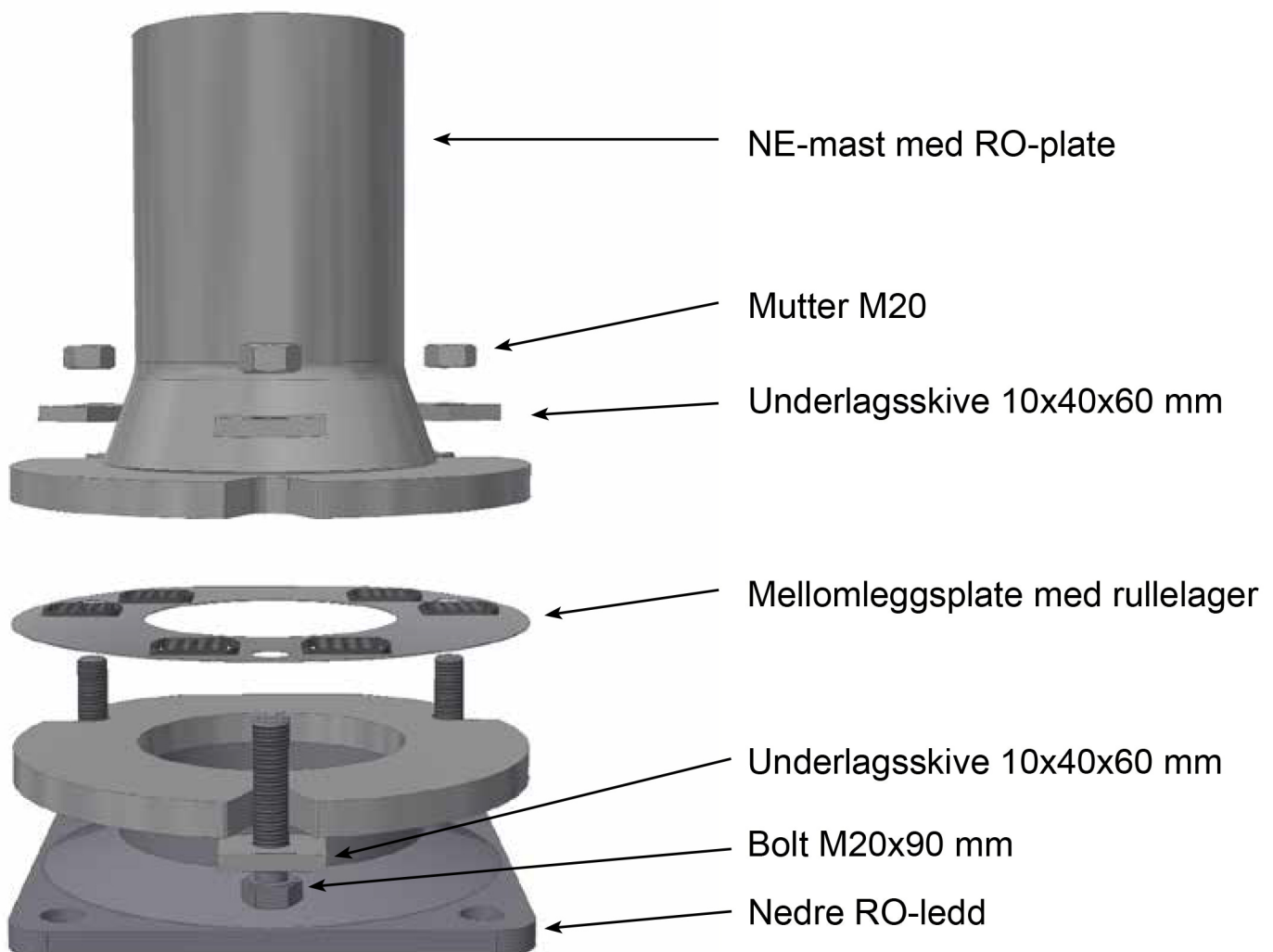
Ettergivende lysmaster type NE er utstyrt med et Roll-Off ledd (avskjæringsledd) som løser ut ved en påkjørsel. Dette gjør at kjøretøyet etter påkjørselen vil fortsette med normalt små skader, men kun med noe redusert fart.

For at RO-leddet skal fungere som tiltenkt er det svært viktig at leddet er riktig montert og at mutterne i leddet er trekt til med riktig moment. For å kvalitetssikre dette, monteres alltid NE-master med RO-ledd ferdig ved vår fabrikk før utsendelse til kunde. I de tilfeller der RO-leddet må monteres ute på anlegget, skal denne monteringsanvisningen følges.

Se mer om montering av master med RO-ledd (avskjæringsledd), samt montering og etterkontroll av leddet i Statens Vegvesen sin Handbok R310 Tekniske krav til trafikksikkerhetsutstyr (Kapittel 5.2.4 - Ettergivende master).

Oppbygging av RO-leddet

Ferdig montert består RO-leddet av 1 stk. Nedre RO-ledd, 1 stk. mellomleggsplate med rullelager, 3 stk. bolter M20x90 mm, 6 stk. underlagsskiver 10x40x60 mm, 3 stk. muttere M20 og NE-mast med RO-plate. Se illustrasjon under:

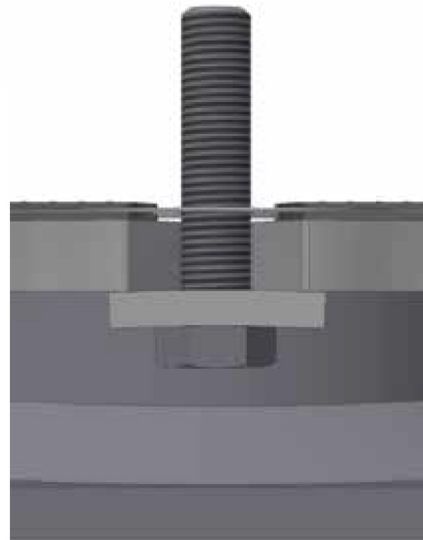


Montering av RO-ledd på NE-mast

1. Mellomleggsplate med rullelager plasseres på Nedre RO-ledd, utsparing i RO-plate skal være parallell med utsparing i mellomleggsplate. Dette kvalitetssikrer at rullelagerne ligger rett vei. Videre monteres 3 stk. bolt M20x90 mm og 3 stk. underlagsskiver.



2. Underlagsskivene har en svak krumming, krummingen skal alltid peke inn mot mellomleggsplaten. Dette gjelder underlagsskivene både på over- og undersiden av ferdig montert RO-ledd.



3. Masten monteres så til Nedre RO-ledd, 3 stk. underlagsskiver monteres på boltene før 3 stk. mutter M20 monteres.



4. Det etterstrebes at Nedre RO-ledd, mellomleggsplate og RO-plate på mast flukter med hverandre, samt at underlagsskiver ligger parallelt og jevnt med ytterkant på RO-ledd og RO-plate.



5. **NB! Mutterne på RO-leddet trekkes så til med et moment lik 150 Nm.**



Dersom et RO-ledd har løst ut som følge av en påkjørsel og hverken nedre RO-ledd eller mast er skadet, skal alltid mellomleggsplate, underlagsskiver, bolter og muttere skiftes.